

JBP SMART SHIELD

ที่สุดของเทคโนโลยีที่สุดของสีคุณภาพ

3 TECHNOLOGY

BREATHABLE TECHNOLOGY



ANTI-DIRT TECHNOLOGY SCRUB RESISTANCE TECHNOLOGY



สีน้ำอะครีลิคแท้ 100% สำหรับภายนอกและภายใน
เกรดซูเปอร์พรีเมียม

100% SUPER ACRYLIC EMULSION PAINT
FOR EXTERIOR & INTERIOR

สู่ความมีระดับ ที่สุดของเทคโนโลยี ที่สุดของสีคุณภาพ ผสานเทคโนโลยีที่จะช่วยปกป้องบ้านคุณให้ดูดีมีระดับและสดใส เหมือนใหม่อยู่เสมอ

สีอิมัลชันเจบีพีสมาร์ทชิลด์ เป็นสีทับหน้าชนิดพิเศษ เกรดซูเปอร์พรีเมียม พัฒนาขึ้นมาเพื่อดูแลรักษาบ้านของคุณให้ใหม่อยู่เสมอ ทั้งภายนอกและภายในอาคาร พลิตจากทาวอะคริลิกแท้ 100% จึงมีประสิทธิภาพในการยึดเกาะดีกว่าสีน้ำเกรดทั่วไป ร่วมกับฟองสีคุณภาพสูงที่ให้การปิดบังพื้นผิวดีเยี่ยม ทนทานต่อแสงยูวี ให้สีสวยงามไม่ซีดจางง่ายฟิล์มสีที่เงาเรียบเนียน สามารถเช็ดล้างทำความสะอาดได้ ไม่จับฝุ่นง่าย มีความทนทานต่อสภาพลมฟ้าอากาศ น้ำ ต่างคราบเกลือ ป้องกันการเกิดเชื้อราและตะไคร่น้ำได้ดีมาก และยังปราศจากสารปรอทและสารตะกั่วจึงปลอดภัยต่อผู้ใช้



1 ป้องกันคราบเกลือ



2 ฟิล์มสีเรียบเนียน



3 ยึดเกาะดีเยี่ยม



4 ป้องกันการเชื้อราและตะไคร่น้ำ



5 ทนทุกสภาวะอากาศ



6 ปราศจากสารปรอทและตะกั่ว



7 ทนทานต่อแสงยูวี



8 เป็นมิตรกับสิ่งแวดล้อม
ตามมาตรฐานฉลากเขียว



คุณสมบัติของสี
เจบีพีสมาร์ทชิลด์

3 TECHNOLOGY

“ทรี เทคโนโลยี” (3 Technology)

ที่รวมคุณค่าของสีทาบ้านมาอยู่ใน JBP Smart Shield สีอิมัลชันอะครีลิกแท้ 100% จากเจบีพี ด้วยสูตรสีพิเศษที่ทำให้ฟิล์มสีละเอียดเนียนทุกสัมผัส สะท้อนความเงางาม ให้เห็นเด่นชัด ทำให้บ้านของคุณมีสี สดใส หลุดร่ายอย่างมีระดับ



1 ป้องกันคราบสกปรก ลดการเกาะของฝุ่น (Anti-Dirt Technology)

ด้วยเทคโนโลยี Anti Dirt ซึ่งพัฒนามาเพื่อป้องกันคราบสกปรกที่เกิดจากน้ำ และน้ำมันเกาะติดฟิล์มสี ด้วยโมเลกุลของเม็ดสีและกาวอะครีลิกเกรดสูงที่มีอนุภาคเล็กมากและเกาะตัวกันอย่างหนาแน่น ทำให้ผิวฟิล์มสีมีความเรียบเนียนมาก จึงป้องกันคราบสกปรกไม่ให้เกาะติดในฟิล์มสี และทำให้ฟิล์มสีสวยสดใสอยู่เสมอ

คราบไขมันสกปรก
ที่เปื้อนผนัง

ก่อนเช็ดล้าง

หลังจากเช็ดล้าง

JBP SMART SHIELD

สีทั่วไป



2 ทนทานต่อการขัดถู (Scrub Resistance Technology)

ด้วยกาวอะครีลิกเกรดสูง ให้ฟิล์มสีเกิดโครงสร้างที่แข็งแรง โมเลกุลจึงแทรกซึมได้ลึก และยังทำให้ฟิล์มสียึดเกาะกับผนังปูนได้ดียิ่งขึ้น จึงทนทานต่อการเช็ดล้างและขัดถูมากกว่าสีทั่วไปถึง 40 เท่า (ทนทานต่อการขัดถูได้ > 40,000 รอบ)

JBP SMART SHIELD

สีทั่วไป

ก่อนเช็ดล้าง

หลังจากเช็ดล้าง



* สีสมาร์ท ชิลด์ เช็ดล้างทำความสะอาดได้
มากกว่า **40,000** ครั้ง



3 ฟิล์มสีหายใจได้ (Breathable Technology)

ด้วยเทคโนโลยีกาวอะครีลิกชนิดพิเศษที่มีคุณสมบัติ Hydrophobic (ไม่เกาะน้ำ) น้ำจึงไม่สามารถซึมเข้าไปในฟิล์มสีและผนังปูน ทำให้ฟิล์มสีไม่สะสมความชื้น อีกทั้งยังยอมให้น้ำและความชื้นที่สะสมอยู่ภายในผนังปูนระเหยออกมาได้ จึงสามารถป้องกันสีฟอง สีหลุดลอกได้เป็นอย่างดี

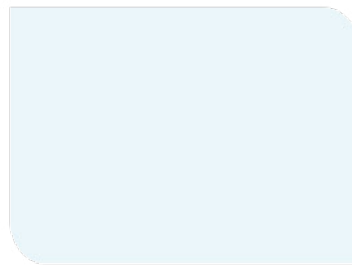


ปัญหาผนังป้องกันจากความชื้น

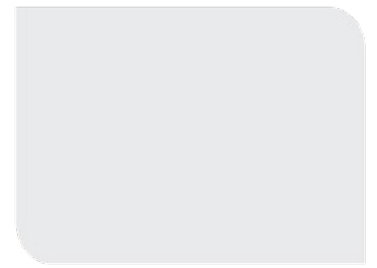
JBP SMART SHIELD



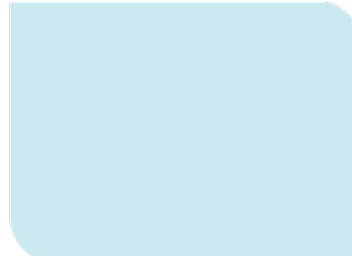
สีฟ้าเป็นสีโทนเย็น ทำให้ความรู้สึกของคนที่อยู่ในห้องมีความรู้สึกเย็นสบาย ทั้งยังช่วยสงบจิตใจได้ดี ก่อให้เกิดสติปัญญา ซึ่งอาจจะเด่นชัดและอุกทฤมึร่างกายจะลดลงถ้าอยู่ในห้องสีฟ้า



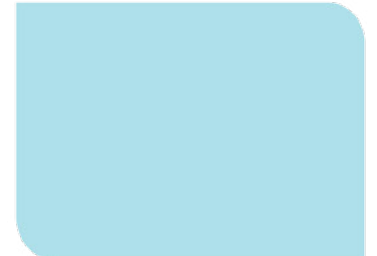
Mist Sky 6301



Starlit Sky 6302



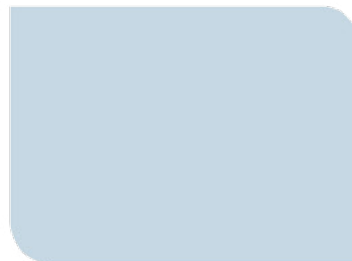
Soft Sky 6303



Fresh Sky 6304



Delight Sky 6305



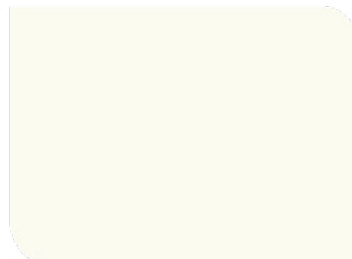
Minded Sky 6317



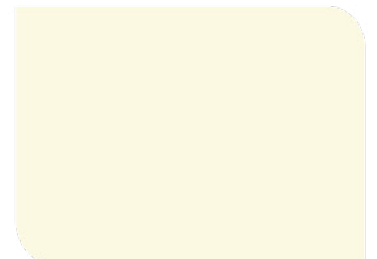
Blue SP6370



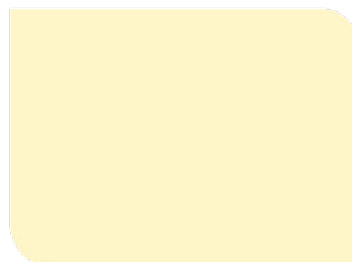
สีเหลือง เป็นสีของความฉลาด ความคิด สร้างสรรค์ ความกระตือรือร้น จึงเหมาะที่จะใช้ ตกแต่งในส่วนทำงานและ ห้องนอน



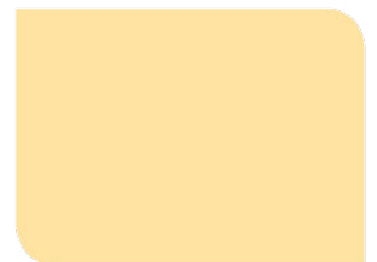
Chablis Yellow 6306



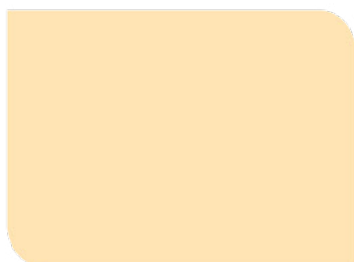
Bell Flower 6307



Mellow Yellow 6308



Jonquil 6309



Vanilla Fluff 6310



Calendula Yellow SP6311



Yellow / สีเหลือง SP6350



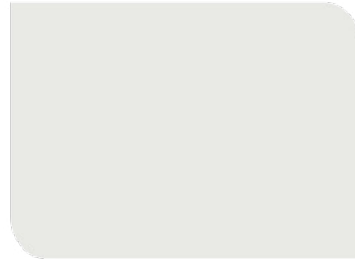
White Semigloss

6300



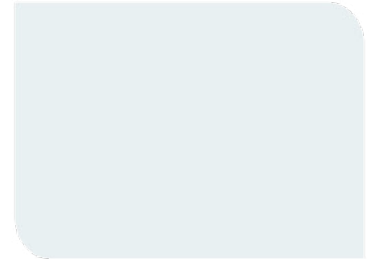
Cool Gray

6312



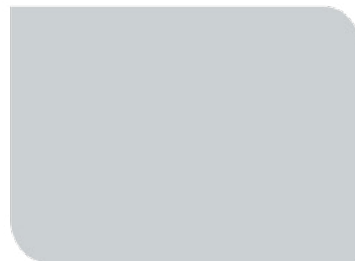
Starlit Gray

6313



Pearl Gray

6314



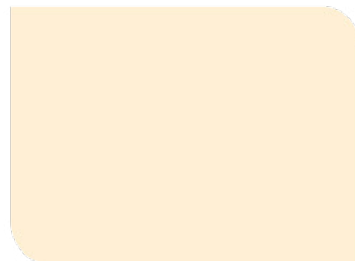
Impression Gray

6316



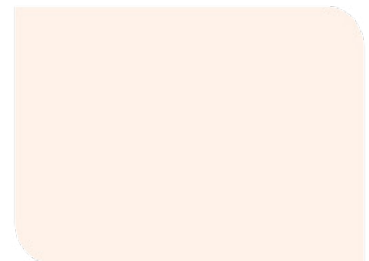
Black

SP6340



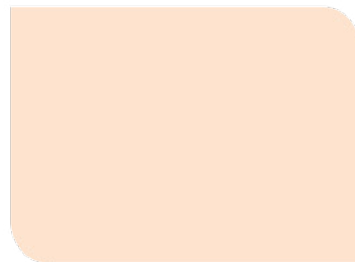
Lily

6318



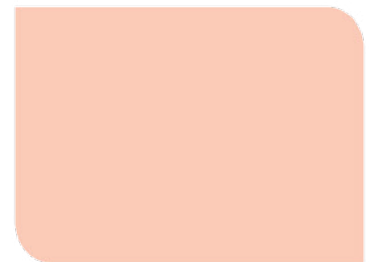
Camella

6319



Sweet Jewel

6320



Betel Pink

6321



Orange

6322



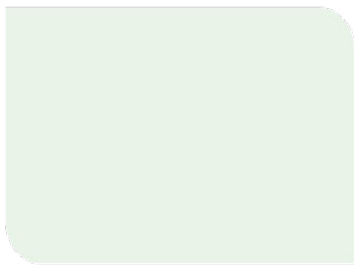
Brown Orange

SP6323



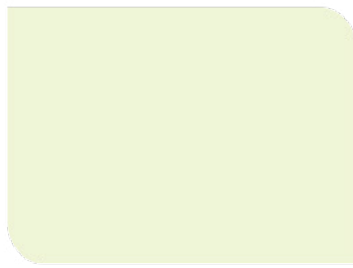
Taxi Orange

SP6324



Starlit Green

6325

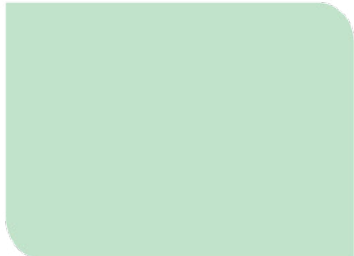


Green Veil

6326

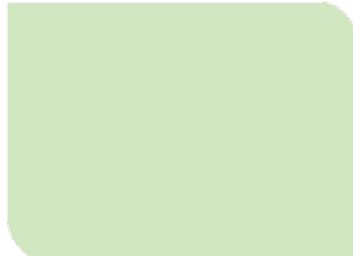


ห้องสีเขียวอ่อนสดใส จะทำให้เจ้าของห้อง รู้สึกอารมณ์ดี มีพลัง เป็นไปในชีวิตชีวิตชีวา และพร้อมสำหรับการเรียนรู้อีกต่อไป ช่วยเปลี่ยนความจำองเดิม ๆ ให้ดูใหม่เอี่ยม แปลกตาขึ้น โดยเฉพาะหากผู้อาศัยมีอาการแพ้หรือมีอาการที่ห้องที่กลายเป็นห้องอบอุ่นหรือที่เล่น สาย



Crystal Green

6327



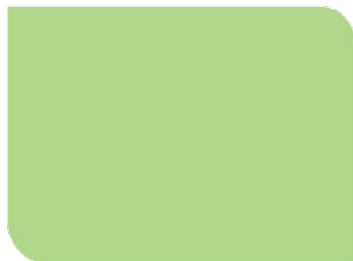
Winter Green

6328



Bamboo Green

SP6329



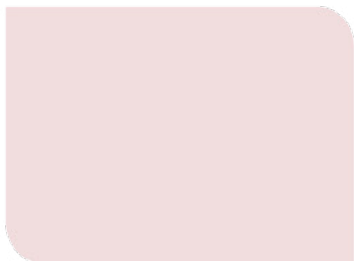
Satin Green

6330



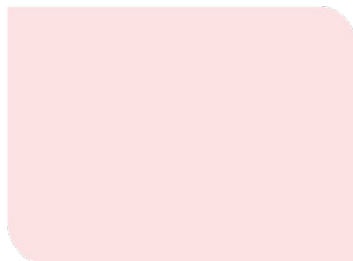
Green

SP6360



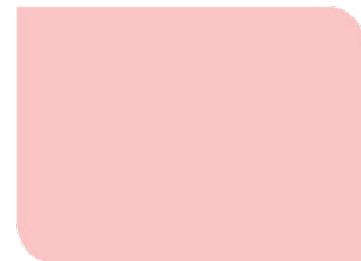
Pretty Pink

6331



Lilac Rose

6332



Orange Pink

6333



Red

SP6380



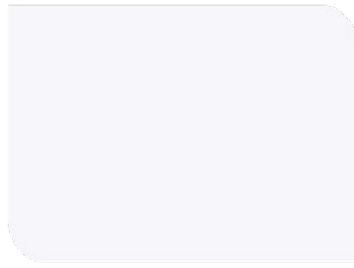
สีแดงเป็นสีที่เต็มไปด้วยพลังงาน และให้ความรู้สึกกระตือรือร้น มีความกระฉับกระเฉง จึงเป็นที่มาของความสนุกสนานเป็นพิเศษ จึงเลือกใช้สีแดงเฉพาะจุดเพื่อเน้น เพื่อความโดดเด่น

สีสองพื้นปูนกันต่าง #999



Violet Curtain

6315



Dreaming Violet

6334



Orchid Violet

6335

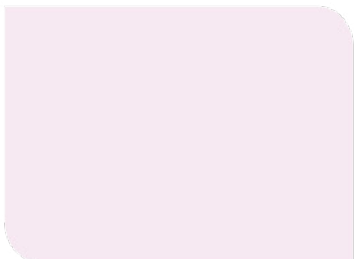


Carnation Violet

6336



ม่วงเข้มแสนสงบ สม่วงเข้มเป็นอีกหนึ่งตัวเลือกที่ถูกต้องสำหรับสาวนั้น
เหมาะสำหรับการตกแต่งผนังห้องเป็นอย่างมาก เพราะว่าจะดู
ดูดูชาติไม่สกปรกแต่แท้จริงแล้วมันคือสีที่สงบสุด ๆ เหมาะมากสำหรับการ
การส่งเราเข้านอน



Night Violet

6337



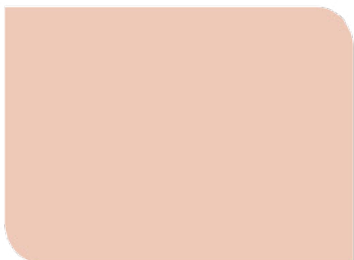
Cookie Cream

6338



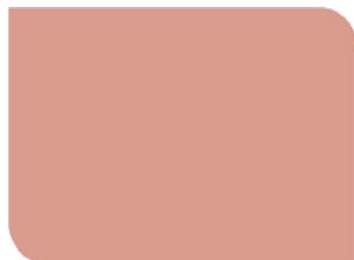
Coffee

6339



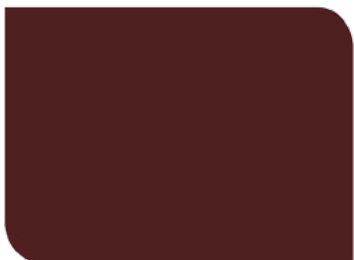
Ovaline

6341



Red Brick

6342



Dark Brown

SP6390



Garnet Red

SP6343

สีน้ำตาลทำให้ห้องนั้นรู้สึกอุ่นสบาย ให้ความรู้สึกปลอดภัย แต่ถ้าเลือกสีน้ำตาลเข้ม
ทั้งห้อง ก็จะทำให้ห้องนั้นเคร่งขรึมและอึดอัดเกินไป ควรมีหน้าต่างหรือกระจกบาน
ใหญ่ๆ เพื่อให้อากาศออกไปข้างนอกหรือใช้สีครีมแต่งห้องเพื่อให้ดูมีชีวิตชีวขึ้น

* คุณจะไม่ค่อยทึ่งจนคุณเฉียว เมื่ออยู่ในห้องสีน้ำตาลครับ



ระบบการทาสี (Painting System)

1. การเตรียมพื้นผิว

พื้นปูนใหม่ยังไม่เคยทาสี :

- กิ่งไม้กิ่งปูนแห้งสนิท อย่างน้อย 1 เดือน
- ทำความสะอาดพื้นผิวให้ปราศจากสิ่งสกปรก ฝุ่น คราบไขมันด้วยผ้า แปรงพลาสติก น้ำสะอาดหรือสารละลายผงซักฟอก

พื้นปูนที่เคยทาสีมาแล้ว :

- ขจัดผิวสีเก่าที่หลุดลอกหรือเสื่อมสภาพเป็นพื้นปูนออกมากที่สุด (ห้ามใช้แปรงลวด) ทำความสะอาดให้ปราศจากสิ่งสกปรก บริเวณที่มีเชื้อรา และตะไคร่น้ำมาก ให้ขัดด้วยสารละลายไฮโปคลอไรท์ (น้ำยาซักฟอขาว) แล้วล้างออกให้สะอาดด้วยน้ำ กิ่งไม้แห้งสนิท พื้นผิวที่มีรอยแตกกร้าวให้อุดโป๊ด้วยวัสดุอุดยาแนวที่เหมาะสม

2. การทาสีรองพื้น

พื้นปูนใหม่ยังไม่เคยทาสี :

- รองพื้นด้วยสีรองพื้นปูนกันน้ำ เจบีพีสมาร์ทชิลด์ #999 จำนวน 1 เที่ยว หรือ เพื่อเพิ่มประสิทธิภาพสูงสุดในการกันน้ำ กันยั้งเกลือ และกันสัซด์ ให้ทาด้วยน้ำยารองพื้นอเนกประสงค์เจบีพี คอนแทคซูเปอร์ไพรมเมอร์ #273 (ระบบน้ำมัน) จำนวน 1 เที่ยว แทน

พื้นปูนที่เคยทาสีมาแล้ว :

- รองพื้นด้วยน้ำยารองพื้นปูนกันน้ำเจบีพี ดีลักซ์ คอนแทคไพรมเมอร์ #971 (ระบบน้ำ)จำนวน 1 เที่ยว หรือเพื่อเพิ่มประสิทธิภาพสูงสุดให้ทาด้วยน้ำยารองพื้นอเนกประสงค์ เจบีพี คอนแทค ซูเปอร์ไพรมเมอร์ #273 (ระบบน้ำมัน)

3. การทาสีทับหน้า

ทับหน้าด้วยสีอิมัลชันเจบีพีสมาร์ทชิลด์ จำนวน 2-3 เที่ยว

1. SURFACE PREPARATION

New Surface :

- Allow one month time to dry and cure completely.
- Clean the surface free from dirt, dust,grease and contaminant by using cloth, plastic brush, clean water or detergent

Previously Painted Surface :

- Remove all deteriorated, loose, chalky old paint as much as possible. (do not use wire brush) Clean the surface free from dirt, for fungi and algae infested area must be wiped out with solution of hypochlorite, then rinse profusely with water, allow enough time to dry completely. Cracks on surface must be filled up with appropriate Caulking compound

2. PRIMER COATING

New Surface :

- Prime with one coat of JBP Smart Shield Alkali Resisting Primer #999 or alternately for best result in protection to water, alkali, efflorescence apply one coat of JBP Versatile Contact Super Primer #273 (solven base)

Previously painted Surface :

- Apply one coat of JBP Deluxe Contact Primer#971 (water base) or alternately for best result apply one coat of JBP Versatile Contact Super Primer # 273 (Solvent base)

3. TOP COATING

Finish with 2-3 coats of JBP Smart Shield Emulsion Paint

ข้อมูลจำเพาะ: (Specific Data)

ประเภทของสี Type	ครอบคลุมพื้นที่ / Coverage (ตร.ม./กัลลอน/เที่ยว) (sq.m./U.S.gal./coat)	ชนิดเครื่องมือ Application	ทรวานก่อนการใช้งาน/ Dilution สี : น้ำ (โดยปริมาตร) Paint : Water (By Volume)	ระยะเวลาแห้ง Drying Time	
				แห้งที่ผิว (Surface Dry)	แห้งทาบิด (Dry to Recoat)
สีอิมัลชันเจบีพีสมาร์ทชิลด์ JBP Smart Shield Emulsion Paint	35-40	แปรง ลูกกลิ้ง หรือเครื่องพ่น Brush, Roller Or Spraying	ทา/กลิ้ง : พบน้ำ 10-15% Brush/Roller : Dilute with water 10-15% พ่น : พบน้ำ 25-33% Spraying : Dilute with water 25-33%	ภายใน 30 นาที (Within 30 min.)	ภายหลัง 2 ชั่วโมง (After 2 hrs.)
สีรองพื้นปูนกันน้ำเจบีพีสมาร์ทชิลด์ # 999 JBP Smart Shield Alkali Resisting Primer # 999	35-40		ทา/กลิ้ง : พบน้ำ 25% Brush/Roller : Dilute with water 25% พ่น : พบน้ำ 25-33% Spraying : Dilute with water 25-33%		ภายหลัง 2 ชั่วโมง (After 2 hrs.)
น้ำยารองพื้นปูนกันน้ำเจบีพี ดีลักซ์ คอนแทค ไพรมเมอร์ # 971 JBP Deluxe Contact Primer # 971	30-40	แปรง ลูกกลิ้ง Brush, Roller	ทา/กลิ้ง : พบน้ำ 10-20% Brush/Roller : Dilute with water 10-20%		ภายหลัง 16 ชั่วโมง (After 16 hrs.)
น้ำยารองพื้นปูนอเนกประสงค์ เจบีพี คอนแทค ซูเปอร์ไพรมเมอร์ # 273 (ระบบน้ำมัน) JBP Versatile Contact Super Primer # 273 (Solvent Base)	38		ไม่ต้องผสม None		ภายหลัง 2 ชั่วโมง (After 2 hrs.)

ข้อควรระวัง : เก็บให้พ้นมือเด็ก เก็บในที่ที่มีอากาศถ่ายเทได้สะดวก ระวังเข้าตา ห้ามสูดดมและรับประทาน ทวนสีให้เข้าเป็นเนื้อเดียวกันก่อนใช้งาน ปิดฝาให้สนิทเมื่อเลิกใช้งาน

Caution : Keep out of reach of children. Store in a cool dry place with good ventilation. Avoid contact with eyes.

Do not inhale vapour or swallow content. Stir thoroughly before and close container tightly after each use.